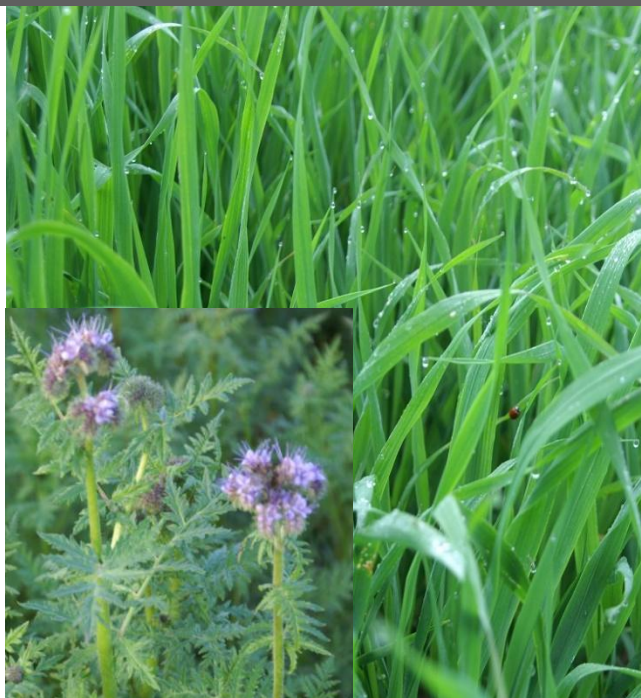


Vorteile:**Fruchtfolge
neutral****Erosionsschutz****Struktur-
verbesserung****Vital20.couv**

**Ramtilkkraut (20 %) + Rauhafer (30 %)
+ Buchweizen (15 %) + Phacelia (35 %)**

Aussaat

**Saatstärke : 20 kg/ha
= 209 Kö/m²
Saattiefe : 1 - 2 cm**

**Saatzeit: Anfang Juli –
Ende August**

Bodenbearbeitung:
Aussaat in ein krümeliges,
lockeres und rückverfestigtes
Saatbett

C/N Verhältnis: mittel

Düngung:
Nach Düngeverordnung

Nutzung

**Greening fähig
Mulchsaateignung**

- **Gute Eignung für Maisfruchtfolgen**
- **Fruchtfolgeneutrale Mischung**
- **Zügige Bestandesetablierung**
- **Gute Nährstoffspeicherung und Erosionsschutz**
- **Intensive Durchwurzelung zur Förderung der Bodengare**

**>> Positionierung in der Fruchtfolge (FF):
FF - positiv: Mais, Rüben, Raps, Getreide**